

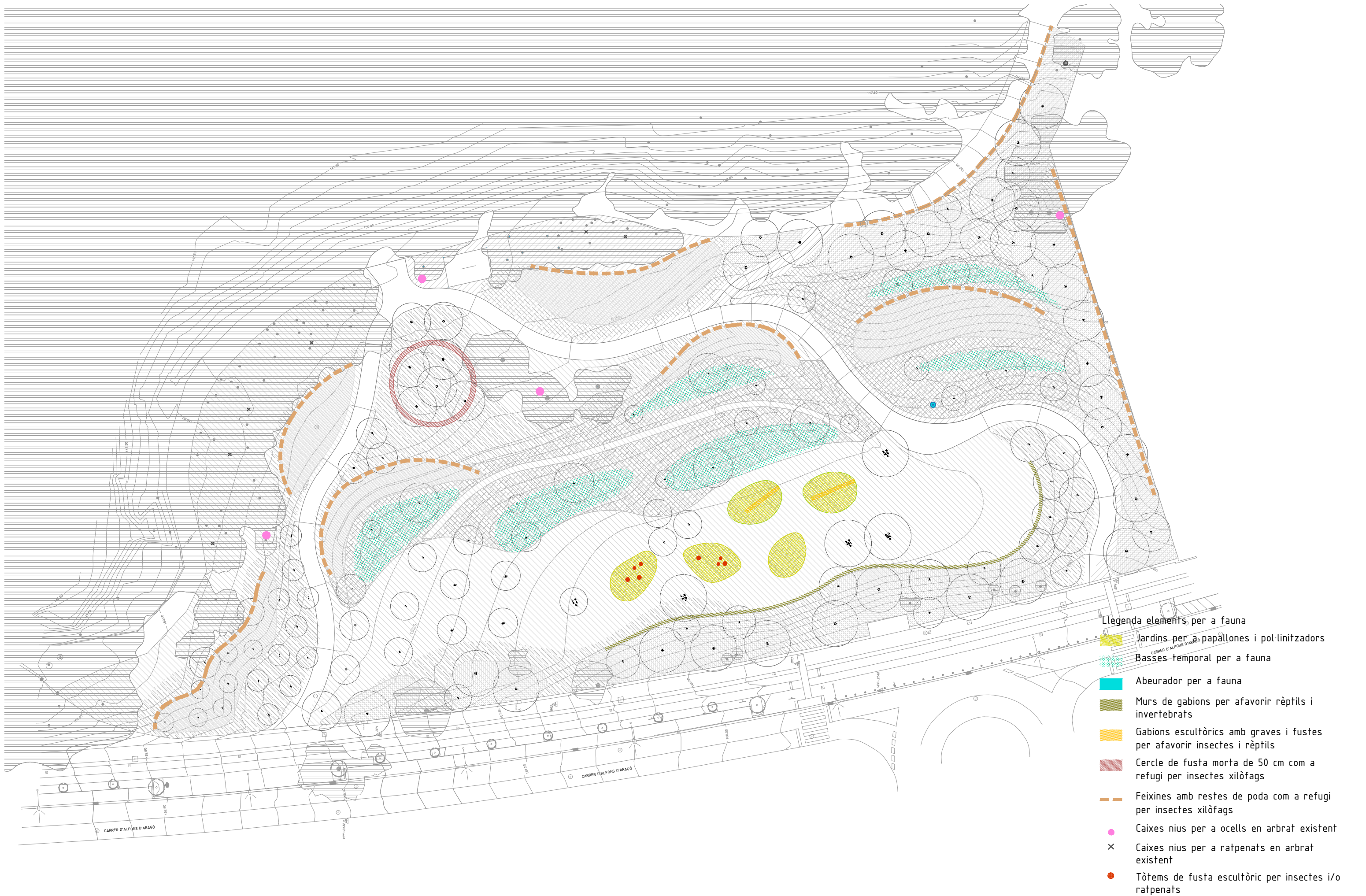


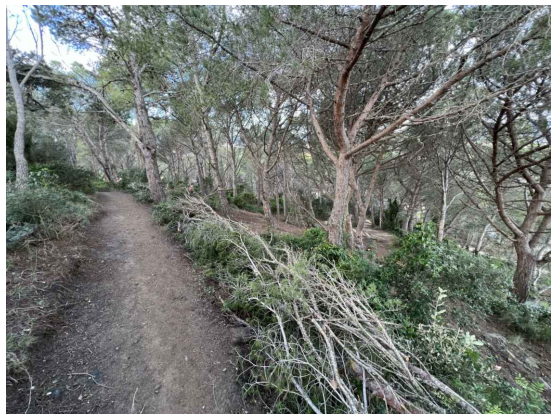
LLEGGENDA MOBILIARI

- banc lineal sobre gabió model Sylvestris o equivalent
- banc lineal model Sylvestris de Benito o equivalent
- banc corb model Sylvestris de Benito o equivalent
- banc gandula Sylvestris o equivalent
- paperera model gavarres o equivalent
- font model galdana o equivalent
- font per a ocells

LLEGGENDA TANCAMENTS

- Limitador de Rull de fusta
- Tancament amb troncs i branquillons
- Rebaix tancament de fusta fins a 1,10 m d'alçada
- Continuar el tancament de fusta





Feixines amb restes de poda



Pilones de fusta morta



Caixes nius per ratpenats i ocells



Tòtems de fusta per insectes

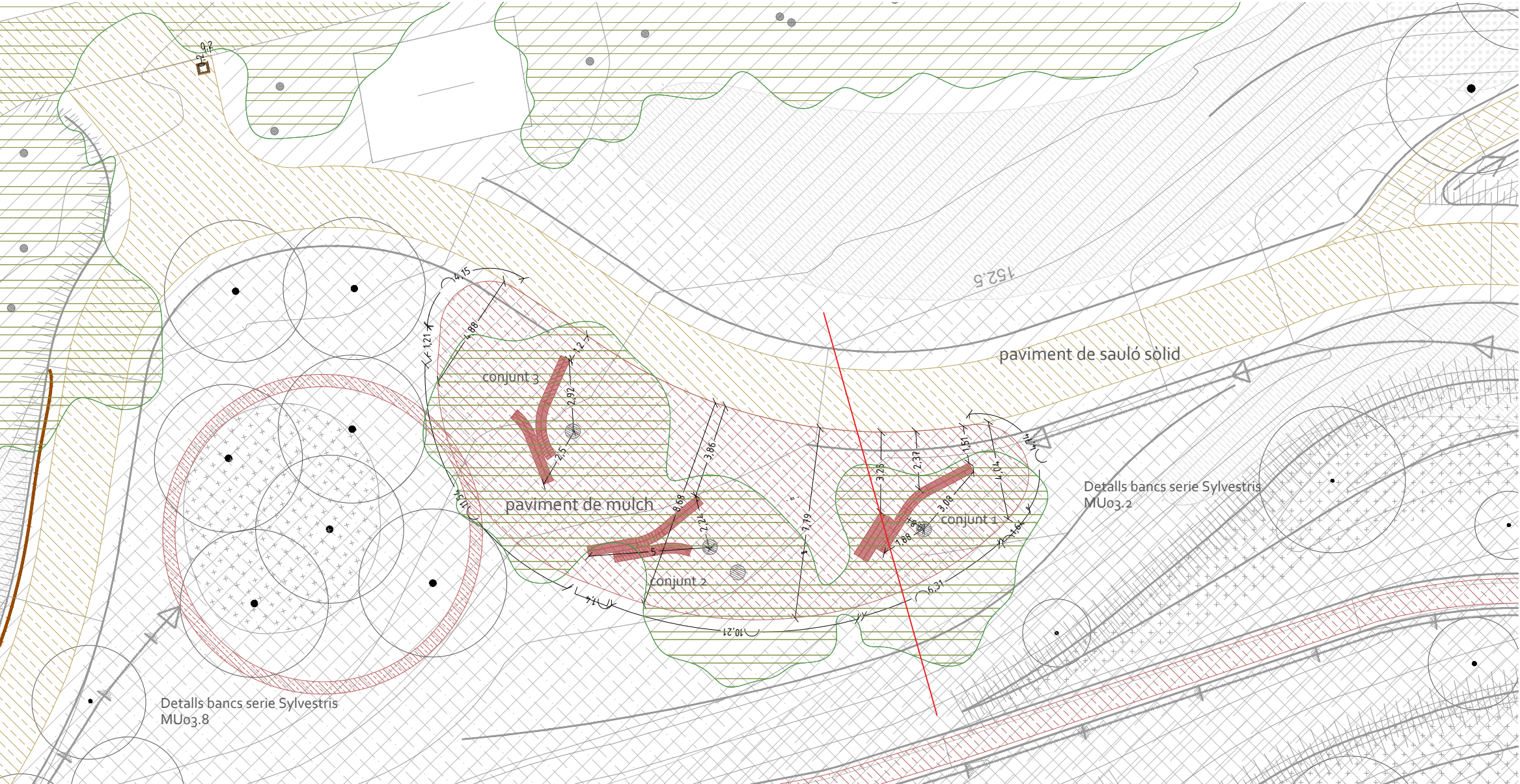


Gabiò escultòric

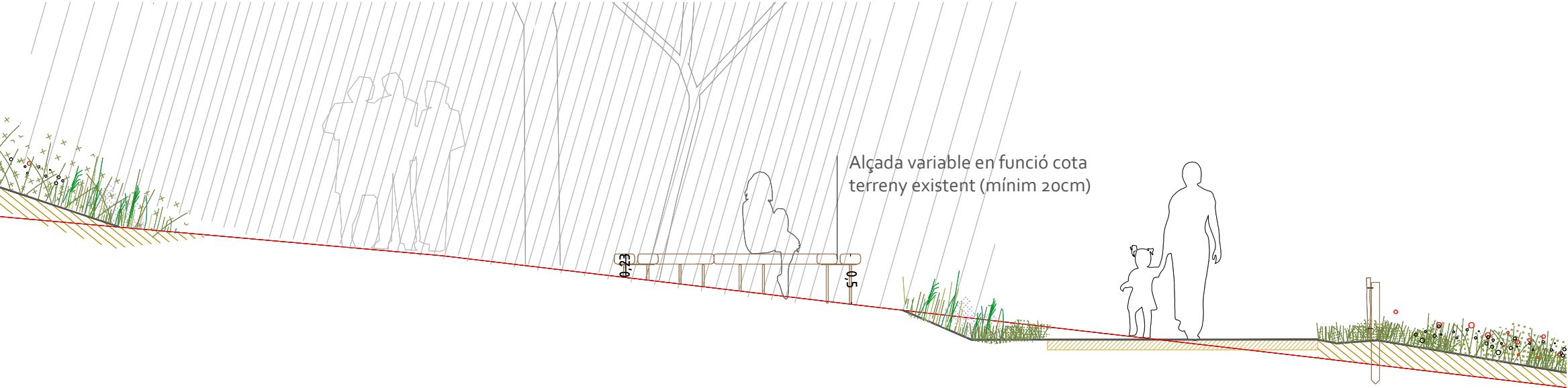


Jardins per a papallones





Planta Zona estada arbres existents
1:200

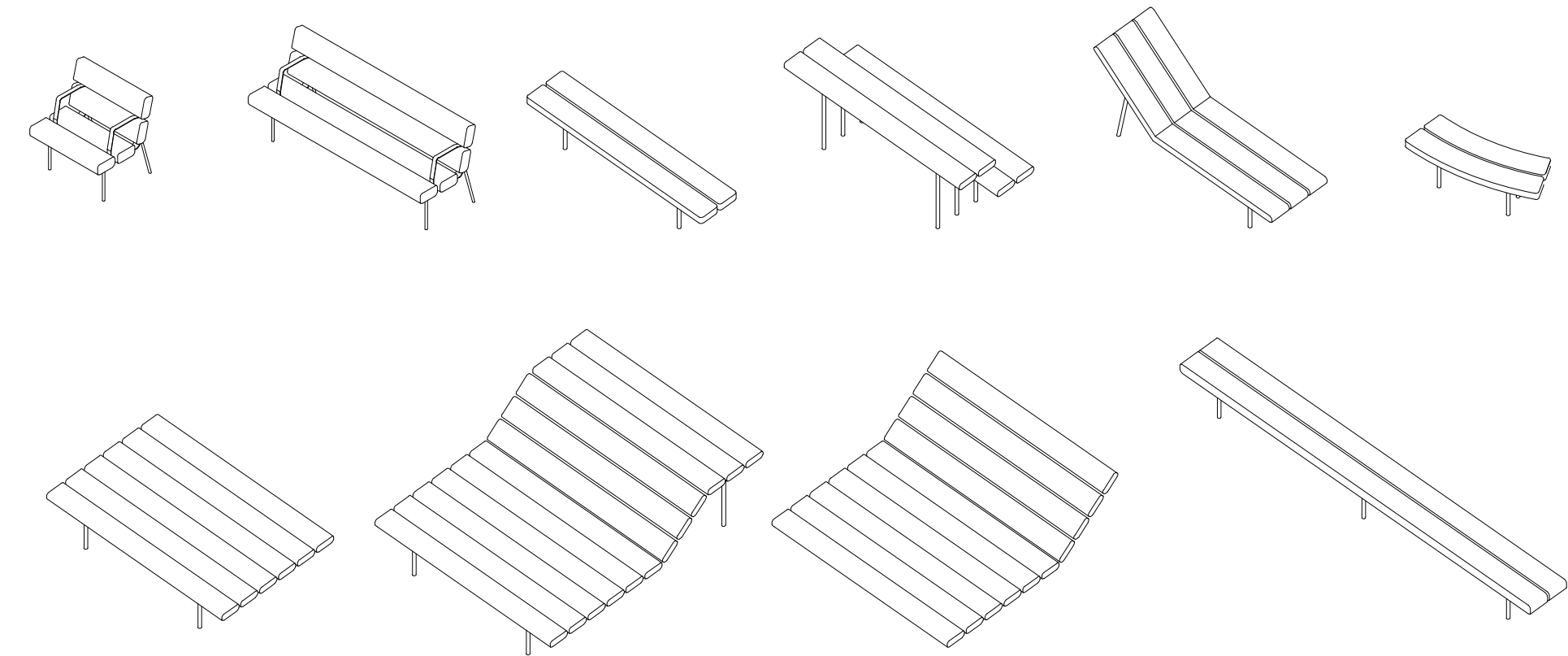


Secció zona estada arbres existents
1:50

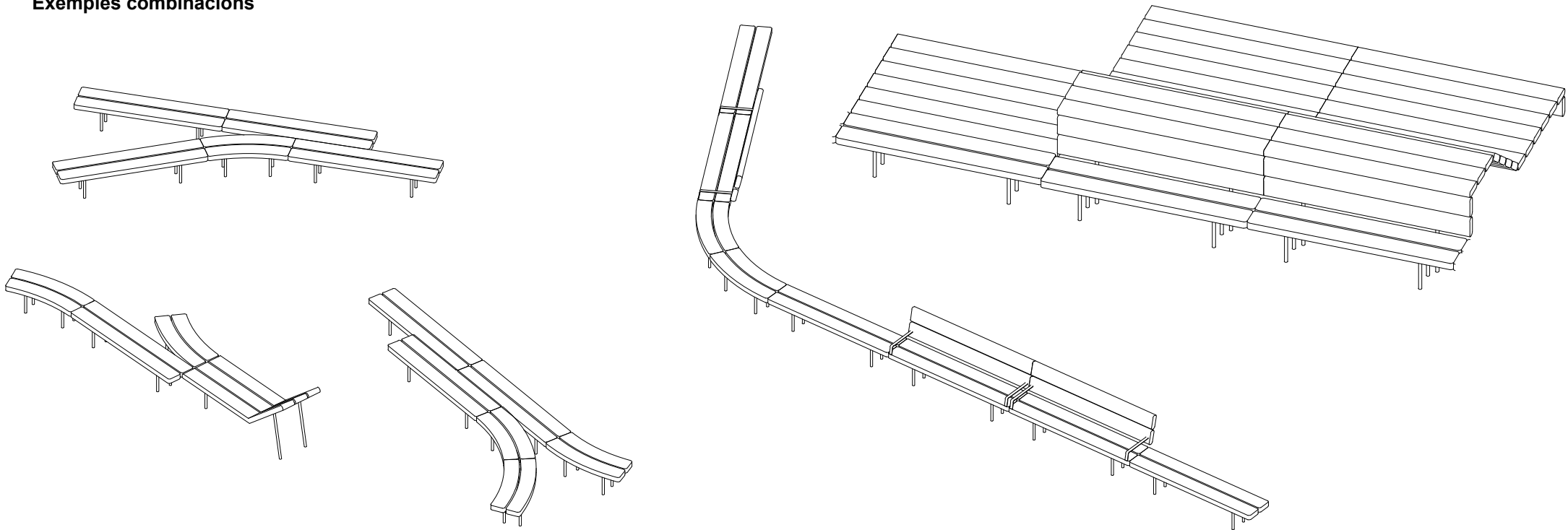
SERIE MOBILIARI SYLVESTRIS de BENITO

Diversos elements que poden funcionar de manera independent o bé combinar-se creant múltiples variants en maneres de seure

Elements



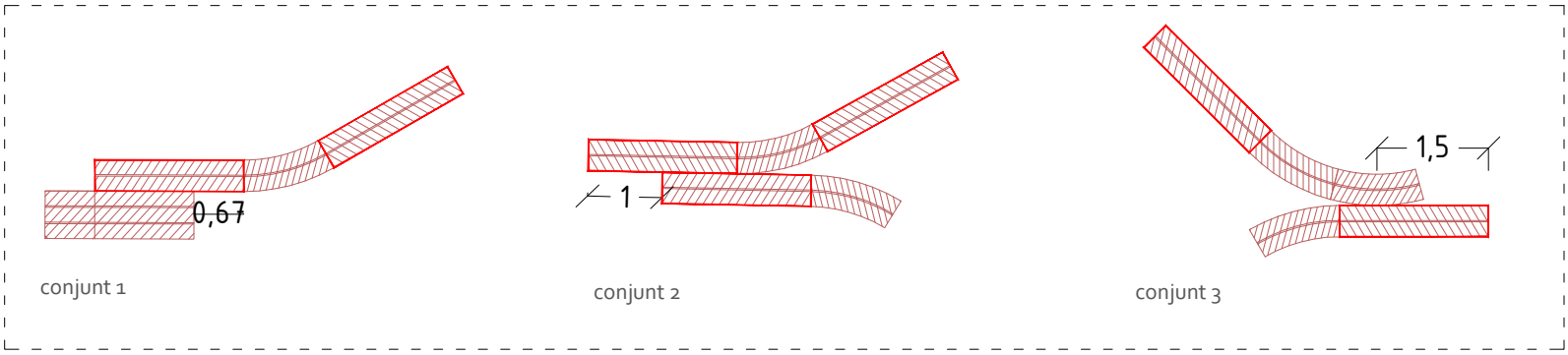
Exemples combinacions



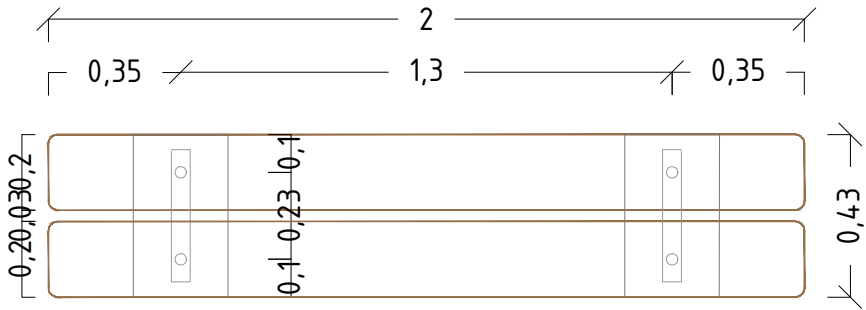
Referents

Camí de ronda de Palamós, disseny EMF





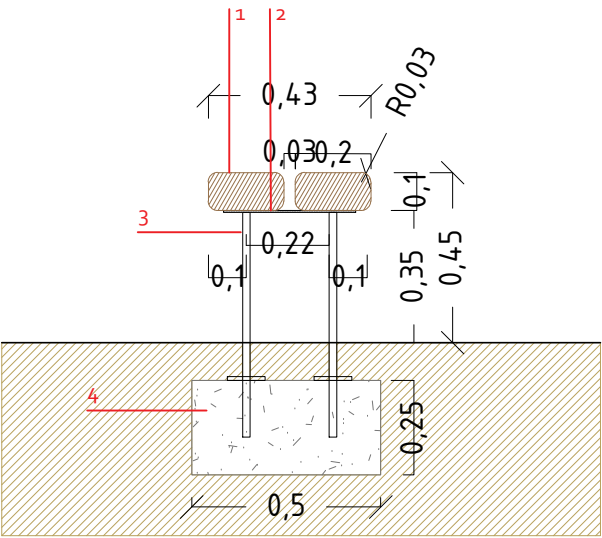
Combinacions banc lineal, banc corb i divan



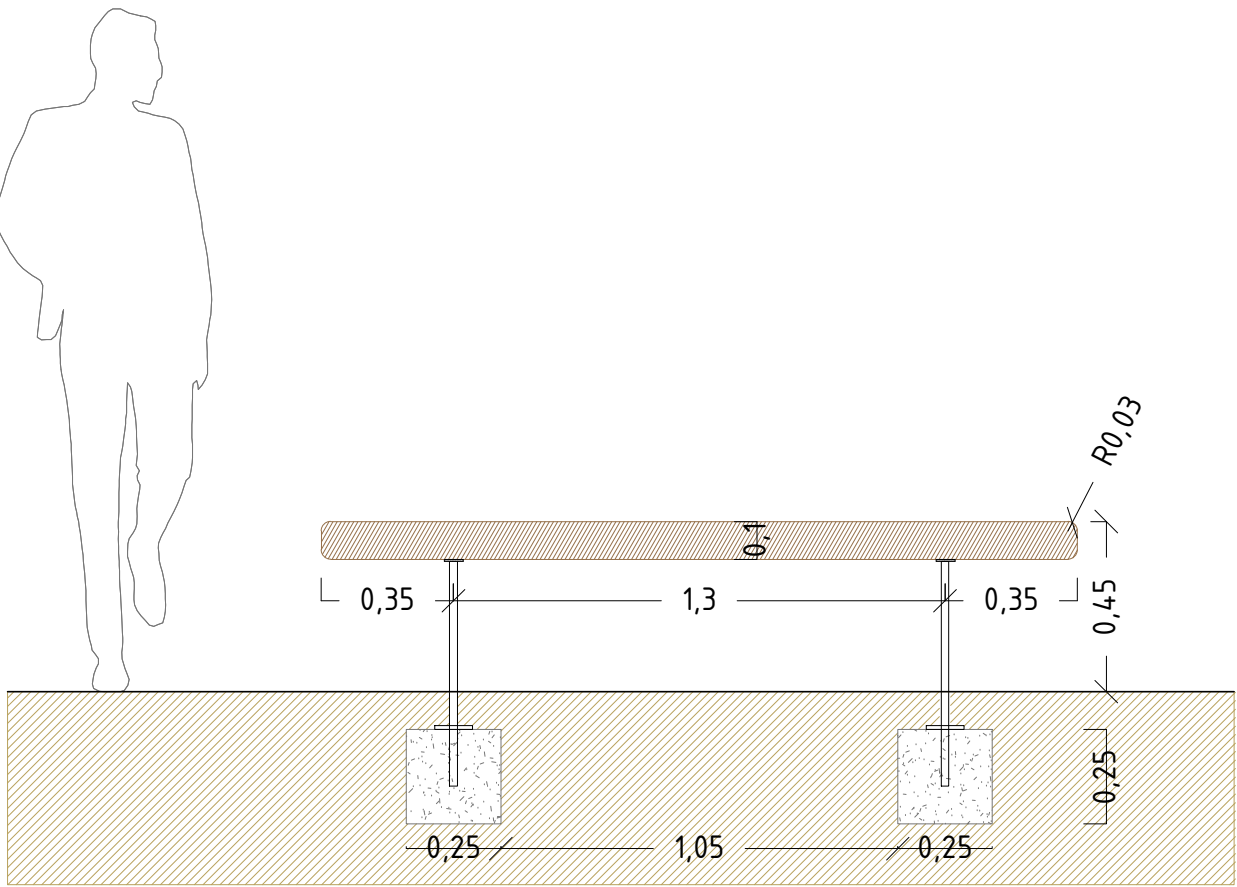
Planta

LLEGENDA

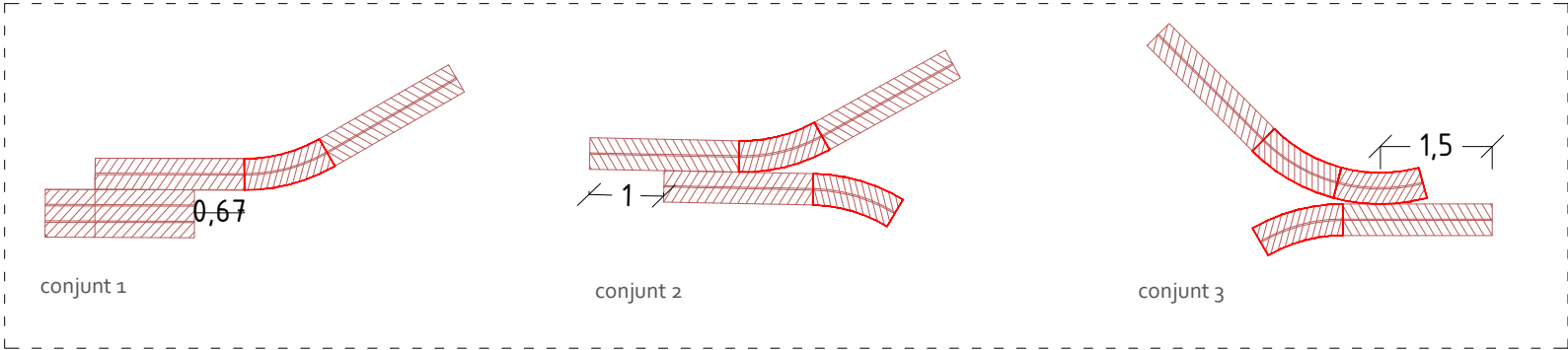
- 1. Llistó de fusta de pi laminat amb tractament REFUS de dimensions 200x20 cm i espesor 10 cm, cantells bisellats
- 2. Estructura de suport horitzontal formada per perfil de secció rectangular d'acer de 60x5mm
- 3. Estructura vertical de rodons d'acer negre de diàmetre 20mm
- 4. Dau de formigó HM-20



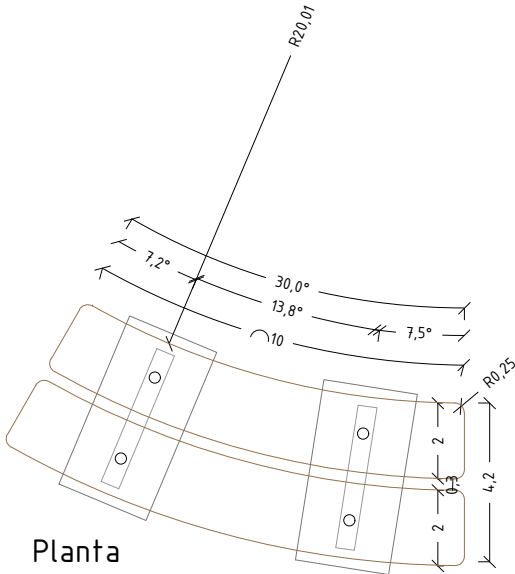
Perfil



Alçat



Combinacions banc lineal, banc corb i divan

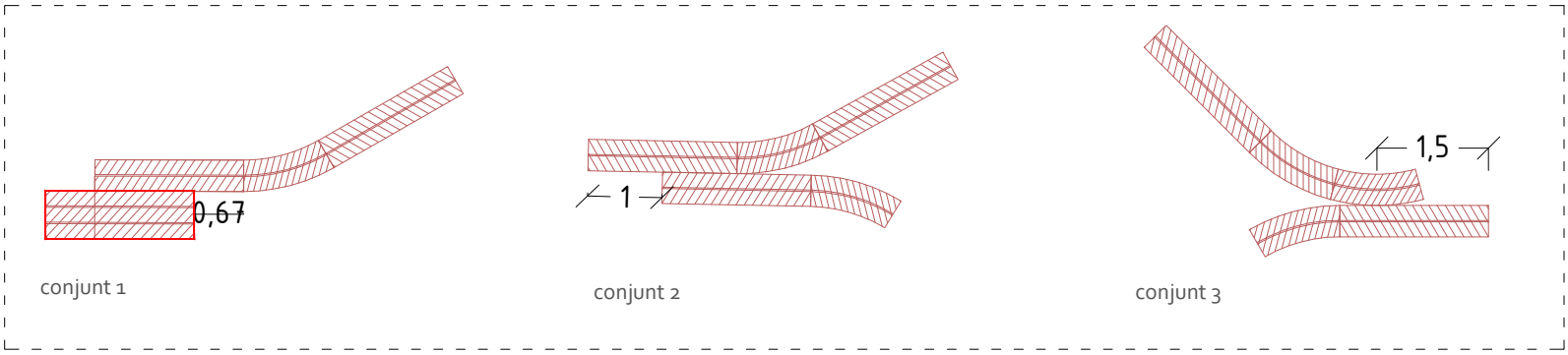


- LLEGENDA
1. Llistó de fusta de pi laminat amb tractament REFUS de dimensions 200x20 cm i espesor 10 cm, cantells bisellats
 2. Estructura de suport horitzontal formada per perfil de secció rectangular d'acer de 60x5mm
 3. Estructura vertical de rodons d'acer negre de diàmetre 20mm
 4. Dau de formigó HM-20



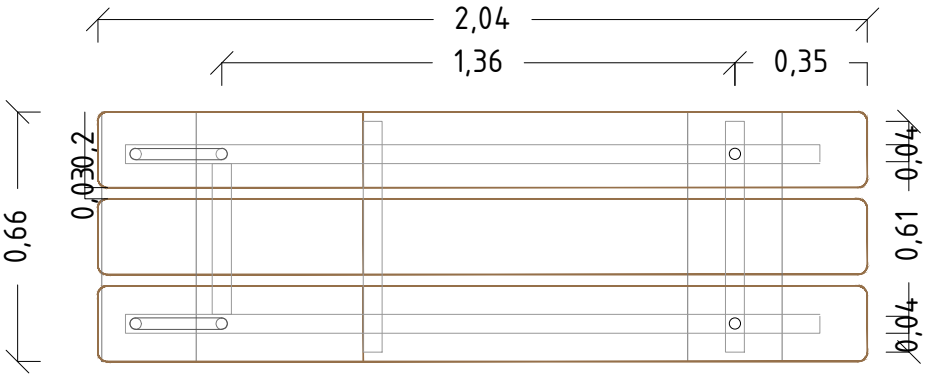
Perfil

Alçat

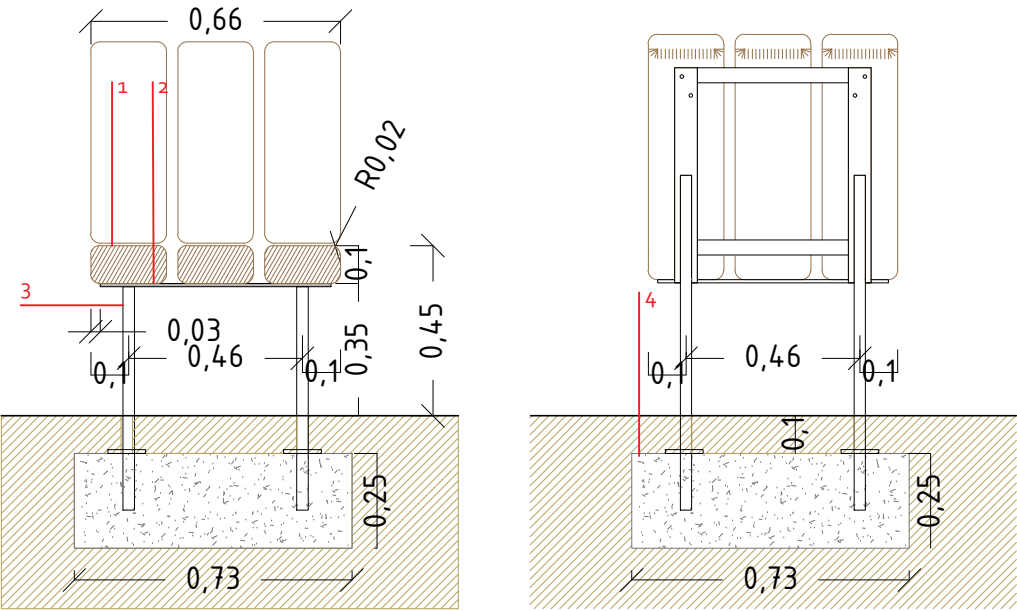


Combinacions banc lineal, banc corb i divan

- LLEGENDA
- 1. Llistó de fusta de pi laminat amb tractament REFUS de dimensions 200x20 cm i espesor 10 cm, cantells bisellats
 - 2. Estructura de suport horitzontal formada per perfil de secció rectangular d'acer de 60x5mm
 - 3. Estructura vertical de rodons d'acer negre de diàmetre 20mm
 - 4. Dau de formigó HM-20

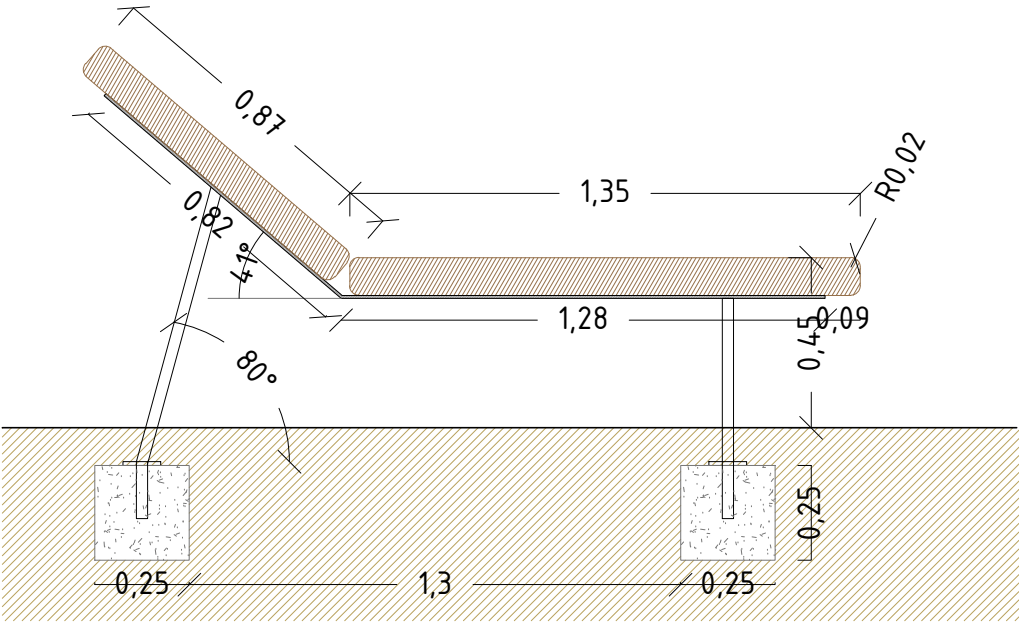


Planta



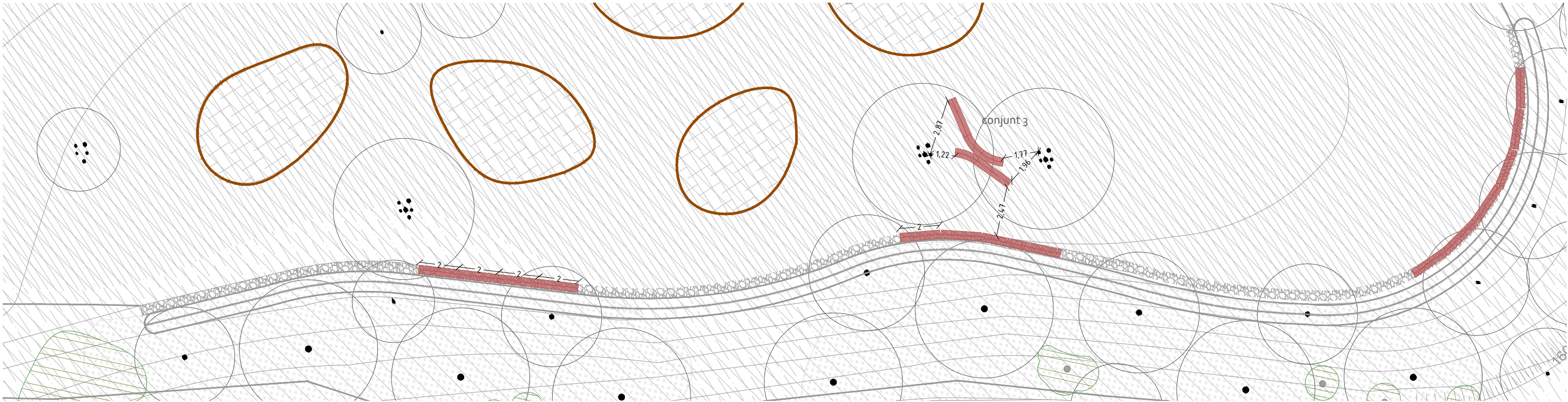
Alçat

Alçat posterior



Perfil

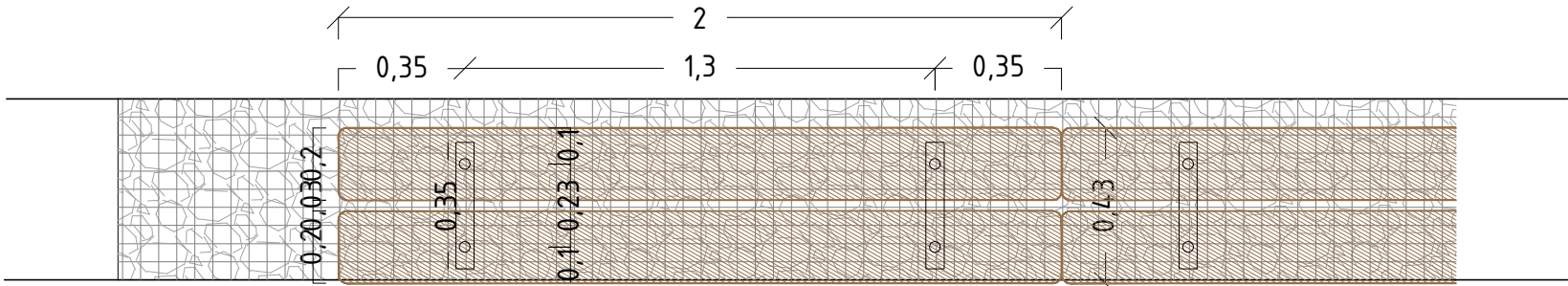




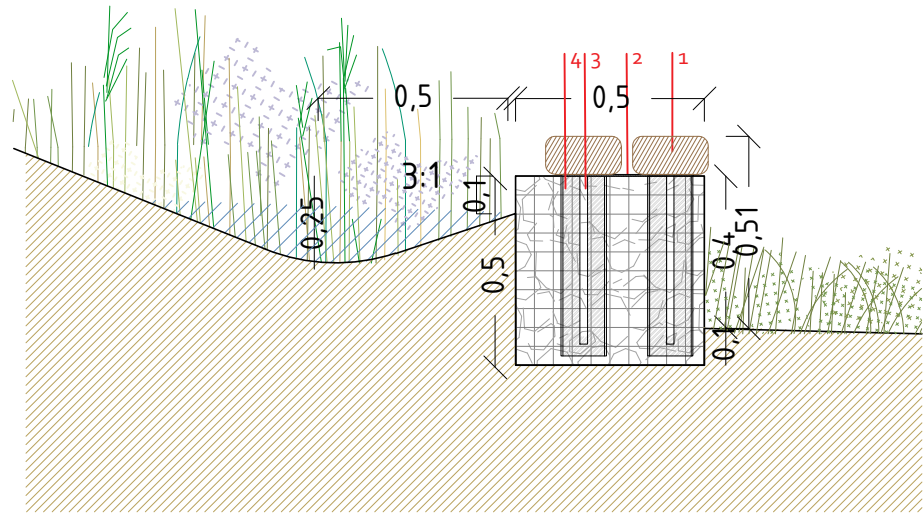
Planta Banc sobre gabió
Escala 1:200

LLEGENDA

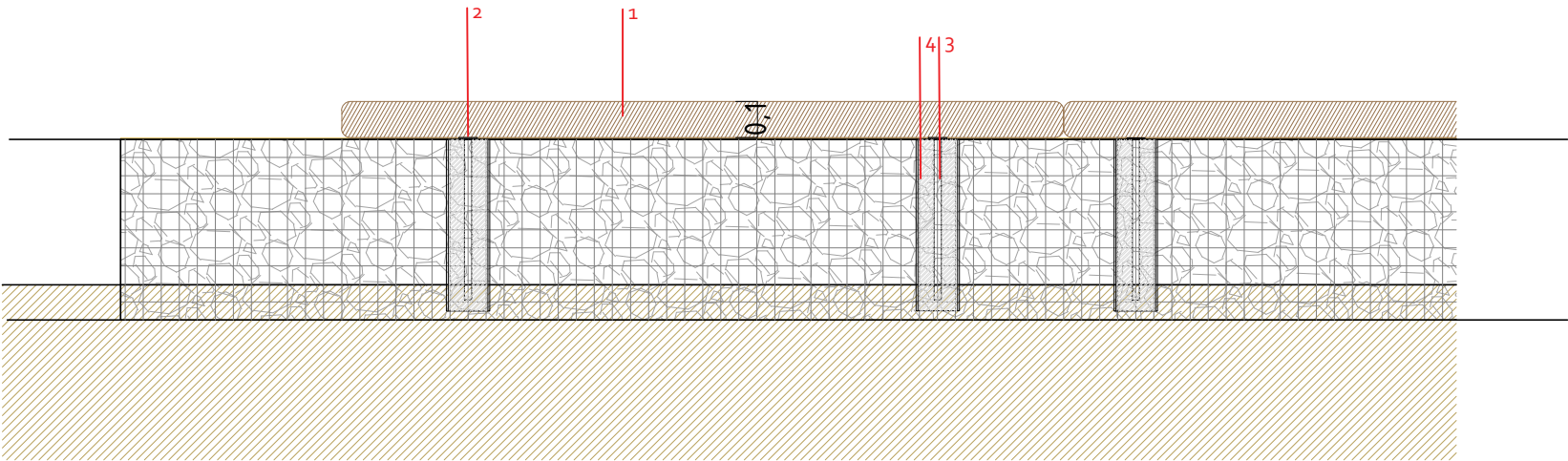
1. Llistó de fusta de pi laminat amb tractament REFUS de dimensions 200x20 cm i espesor 10 cm, cantells bisellats
2. Estructura de suport horitzontal formada per platina d'acer de 60x5mm
3. Estructura vertical de rodons d'acer negre de diàmetre 20mm
4. Beurada de formigó pobre amb encofrat de tub de PVC diàmetre estàndard



Planta



Perfil

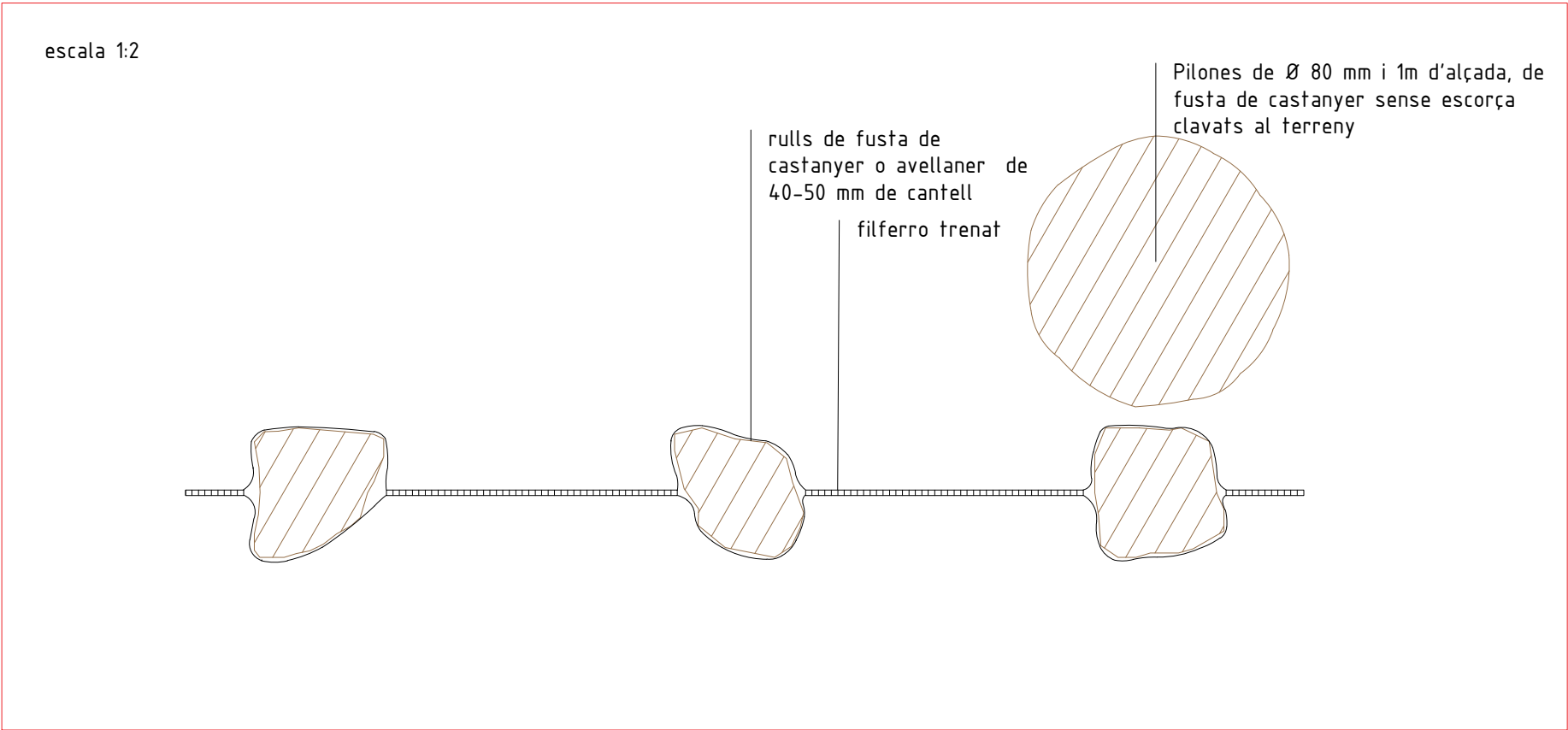
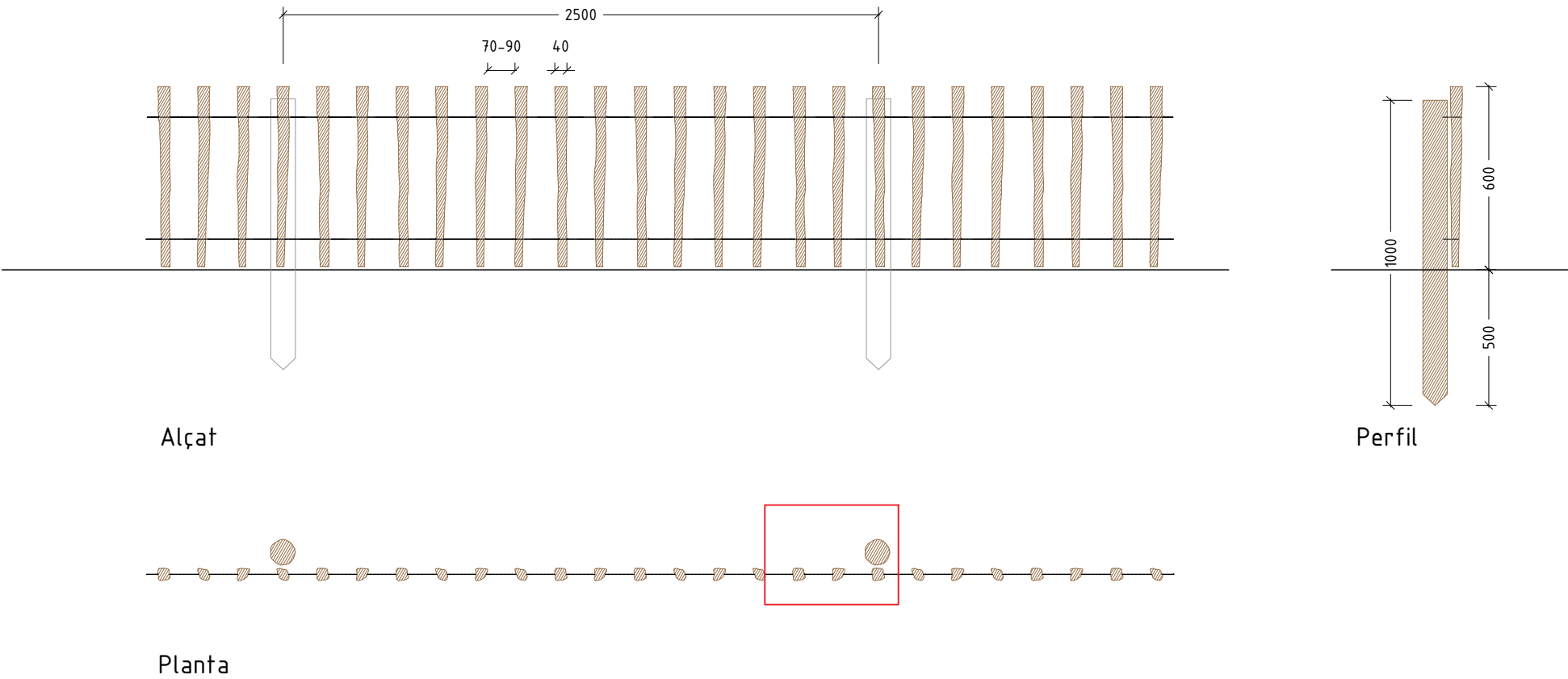


Alçat

Limitador plantacions arbustives

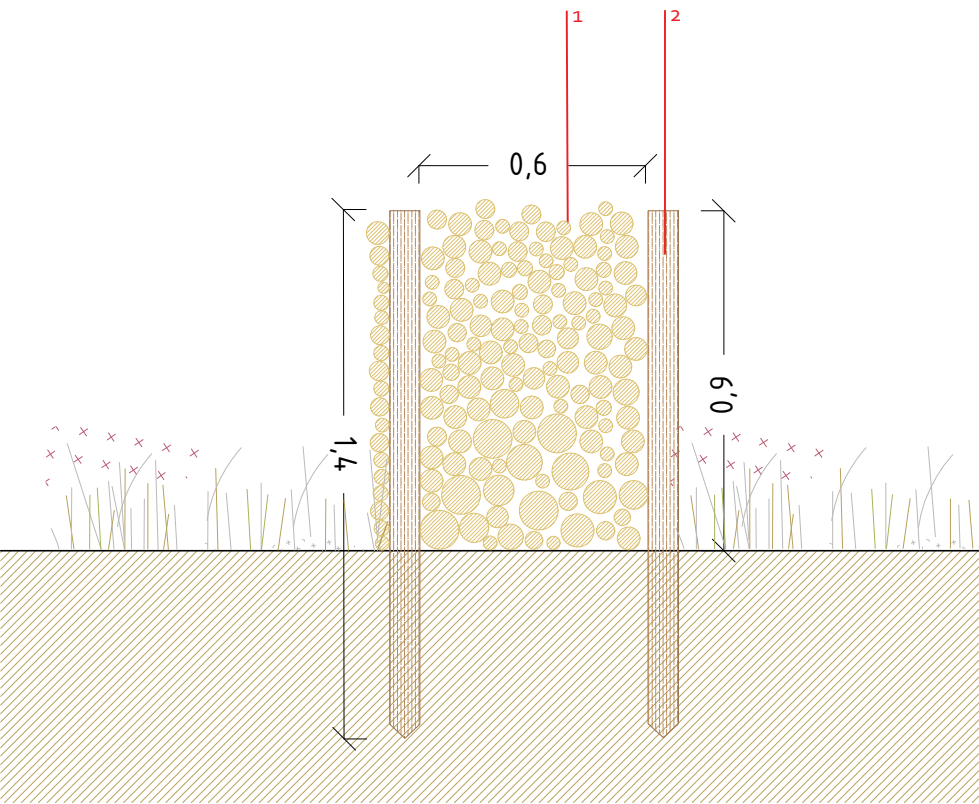
Descripció: Tanca empalissada de rulls de fusta de castanyer o avellaner de 40-50 mm de cantell espaiat 70-90mm amb una alçada de 600 mm amb teixits entre ells amb filferro trenat .Pilones de fusta de castanyer de Ø 80 mm clavats al terreny que subjecten els rulls mitjançant cargolaria zincada de 6 mm. Distància entre pilars de 2,5m . Alçada vista de la valla 60 cm

Material: fusta de castanyer o avellaner
Acabat: natural pelat

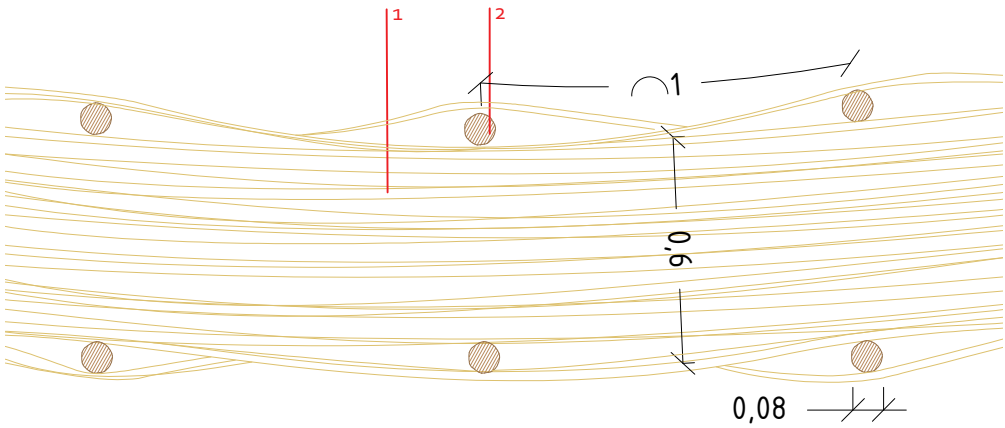
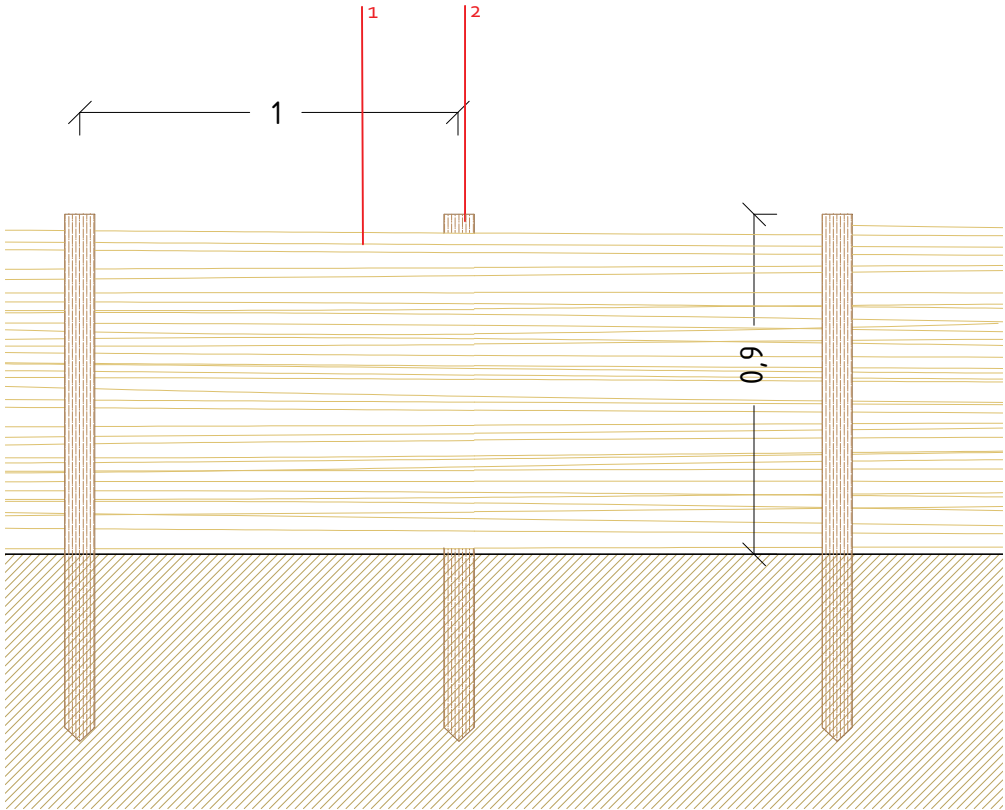


Llegenda

- 1. Branques de fusta entrelaçades longitud 2-3 ml 15<Ø<30 cm provinents de poda
- 2. estagues de fusta de castanyer amb escorça natural Ø8cm i 1,4m

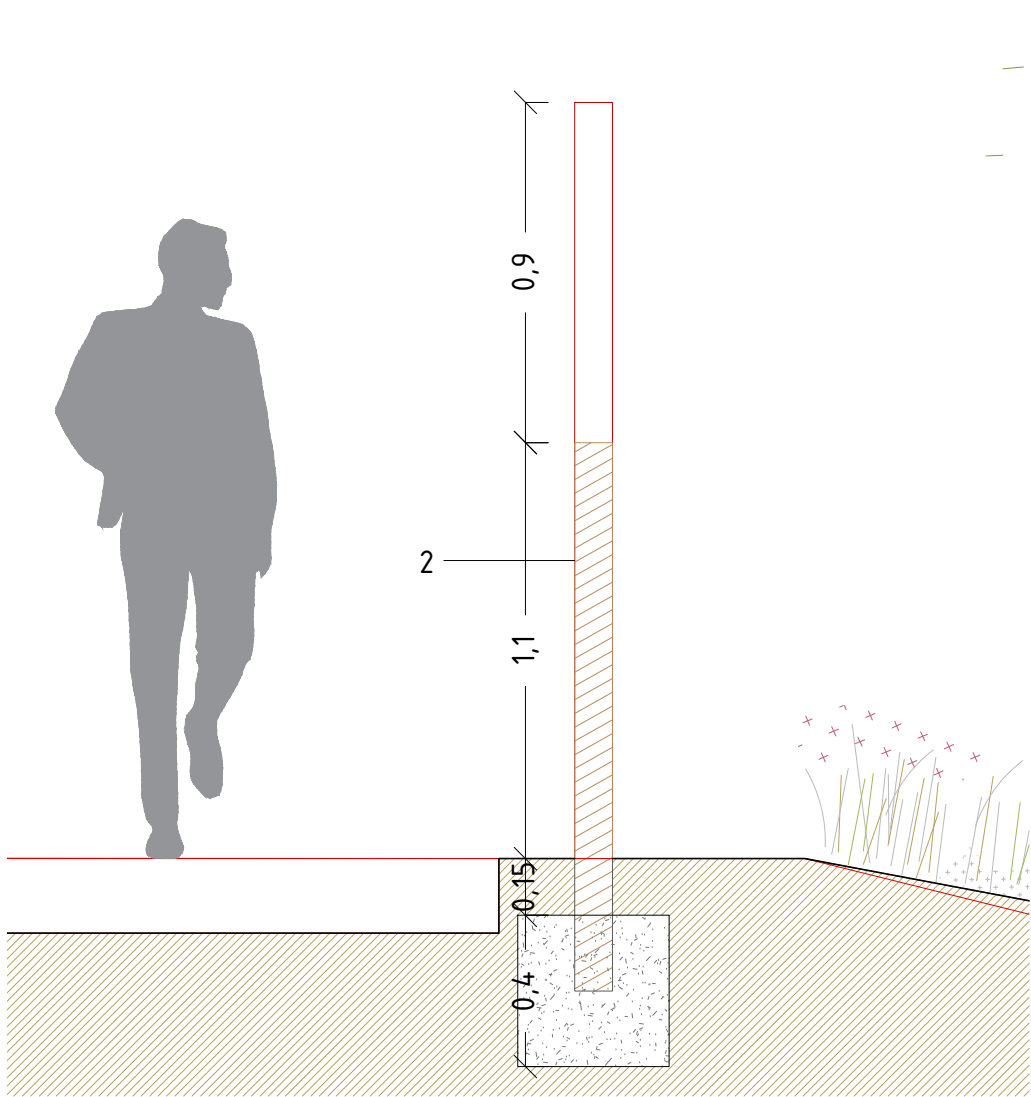
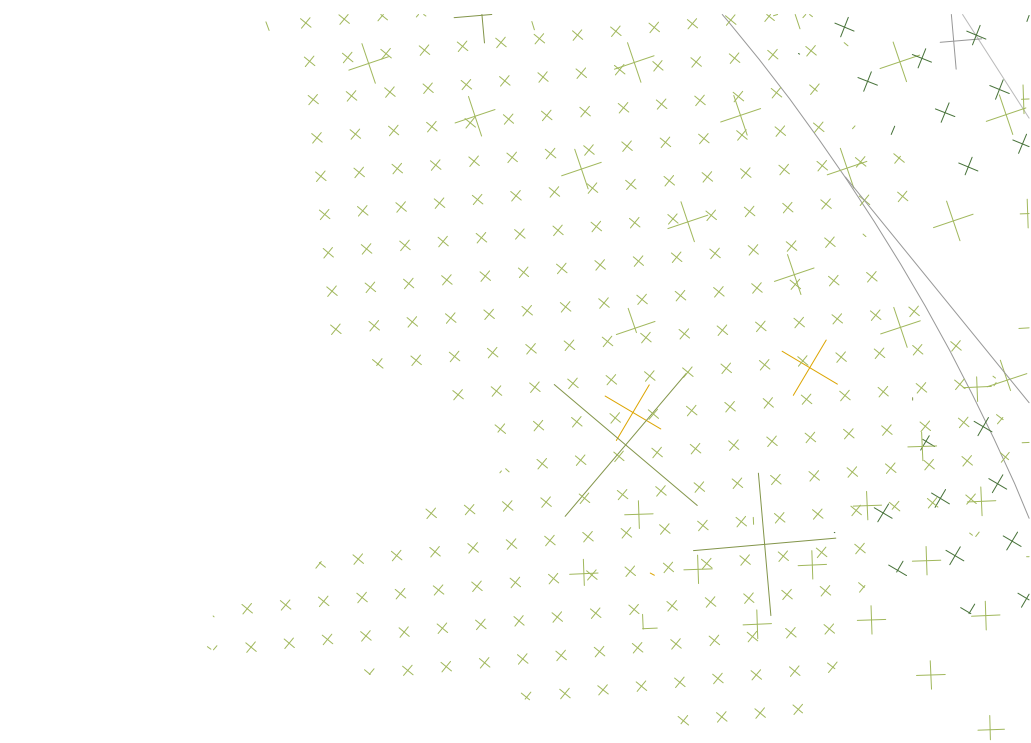


Secció

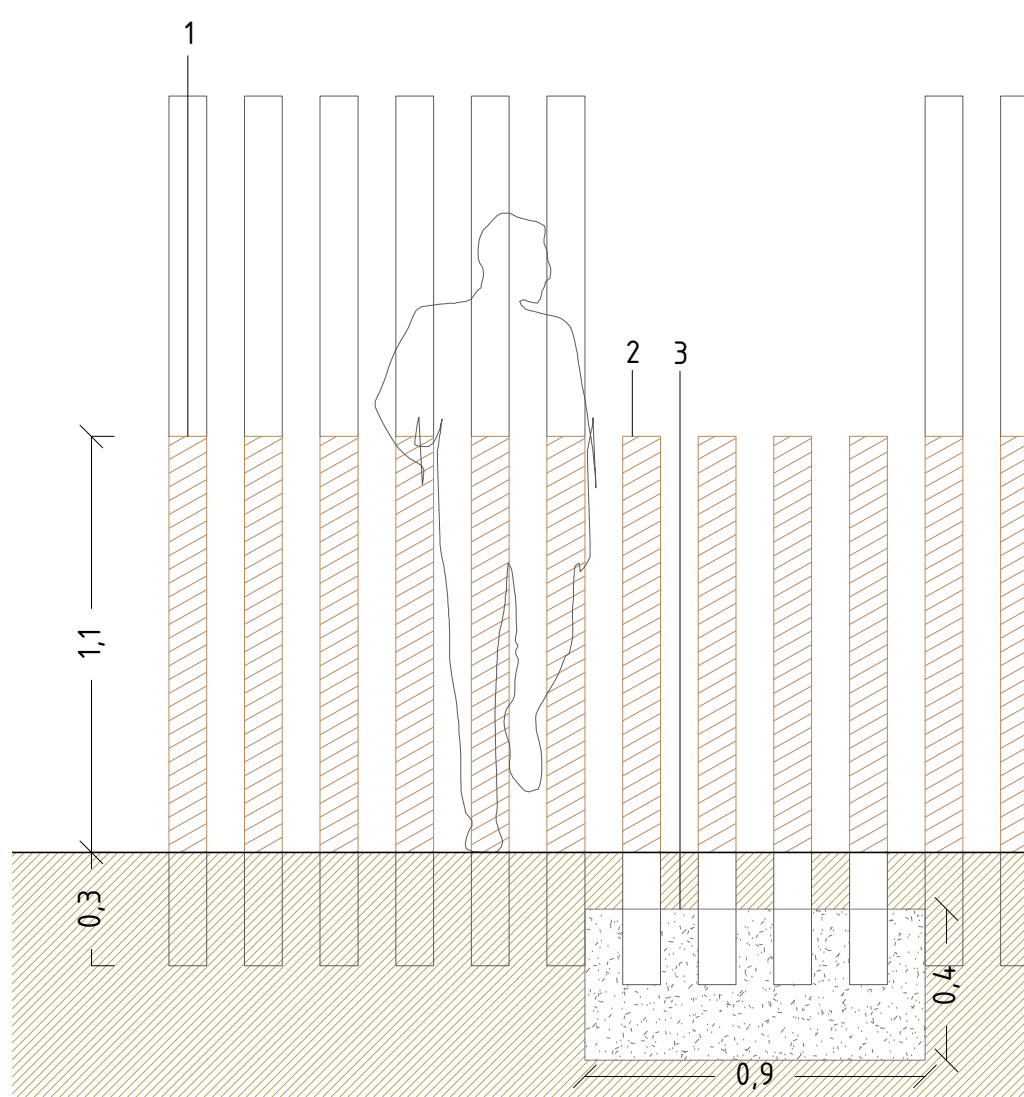


Planta





Secció



Alçat



Planta

Llegenda

1. Tall de pals de fusta de tanca existent fins alçada de 110cm
2. Tanca de troncs fusta, de caracaterístiques iguals a l'existent, de pi tornejada i tractada amb autoclau (grau de protecció IV), d'1,10 m d'alçària sobre el terreny, feta amb muntants de 10 cm de diàmetre cada 10cm
3. Rasa de formigó de 40x40 cm



Revision: 01 - 13/06/2019



AMB



DIRECCIÓ DE PROJECTE
Martí Franch Batllori

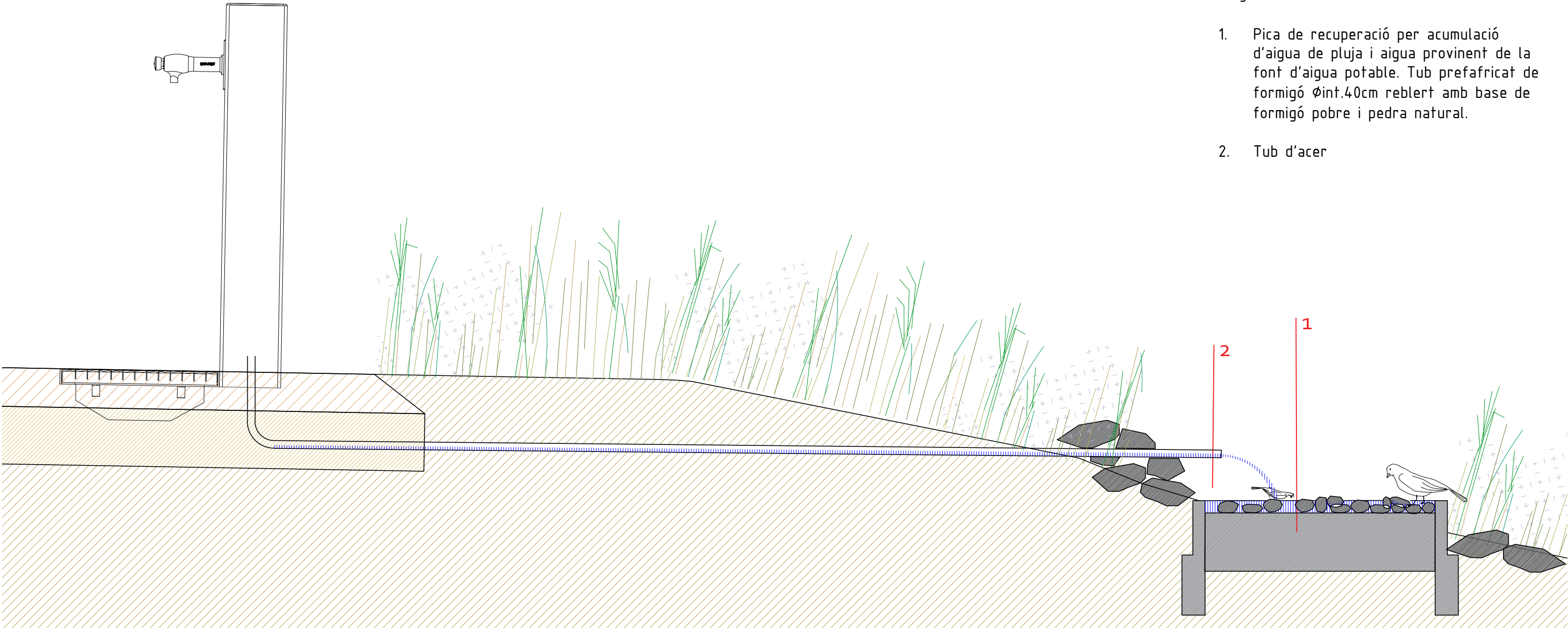
**PARC DEL BOSC DE VOLPELLERES,
TERCERA FASE**

Sant Cugat del Vallès

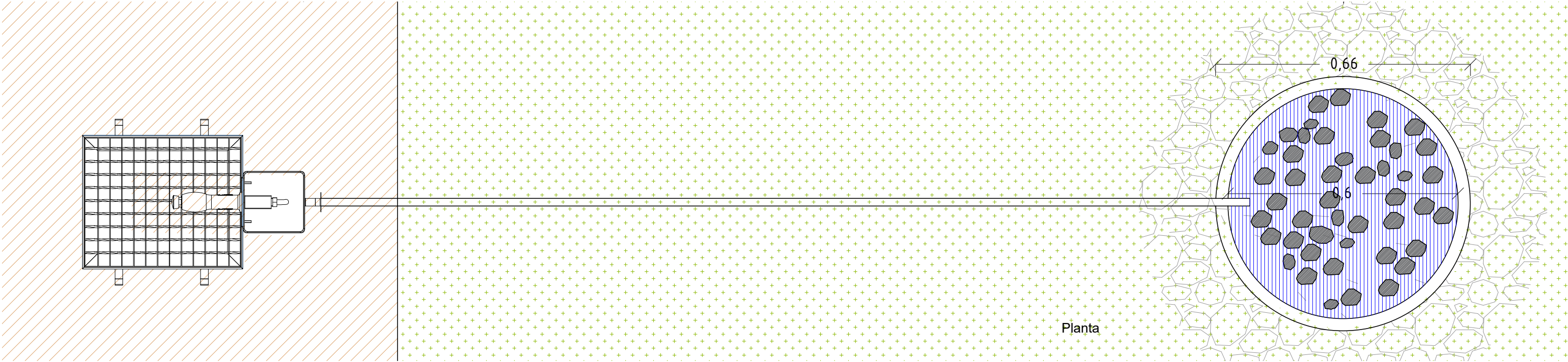
MU03.10

Llegenda

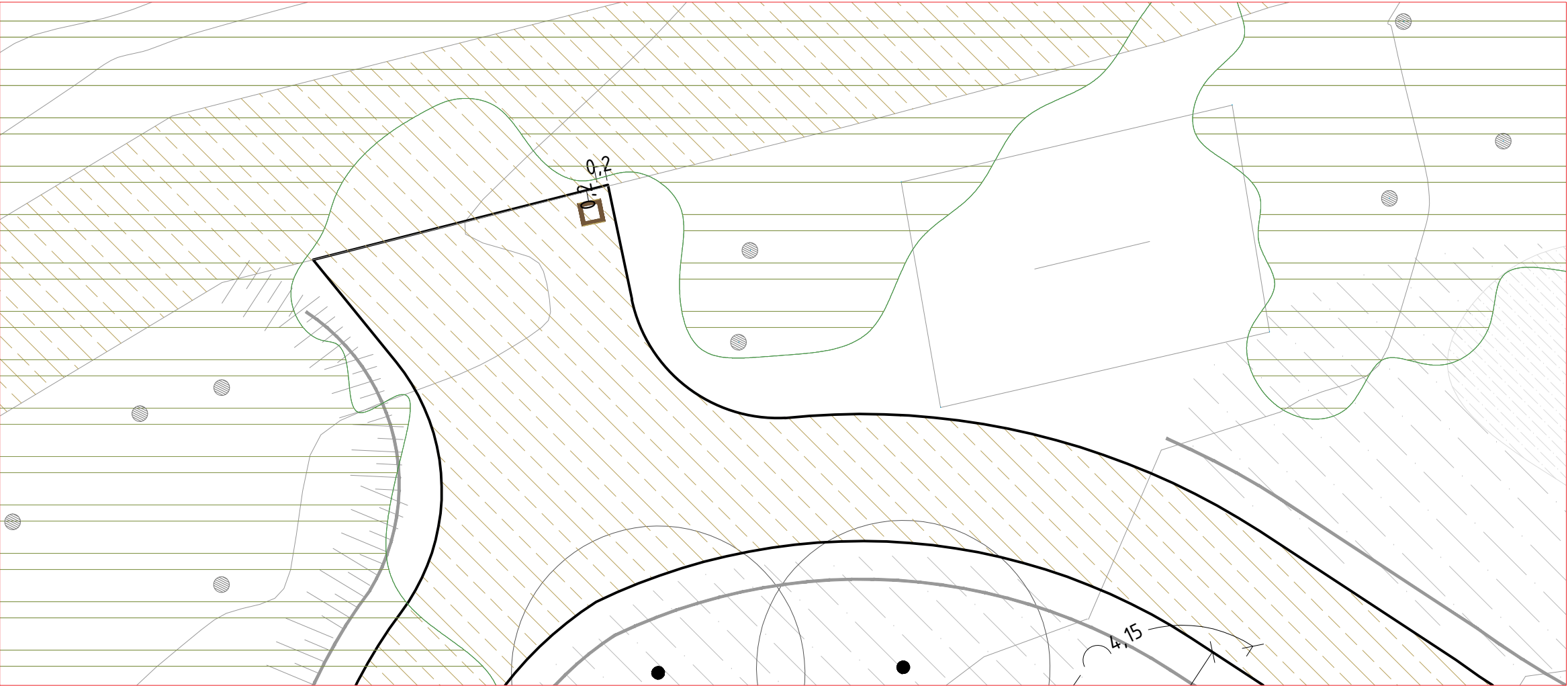
- 1. Pica de recuperació per acumulació d'aigua de pluja i aigua provinent de la font d'aigua potable. Tub prefabricat de formigó Øint.40cm reblert amb base de formigó pobre i pedra natural.
- 2. Tub d'acer



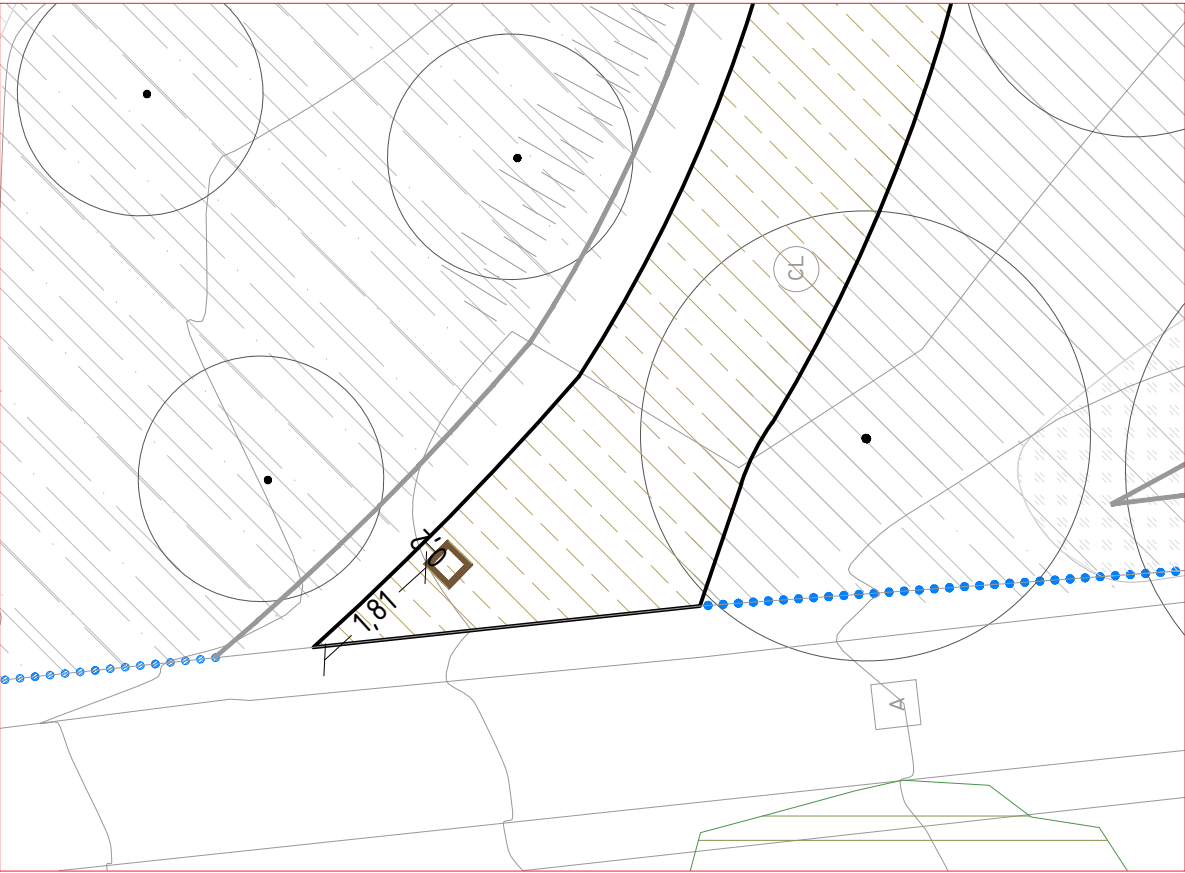
Secció



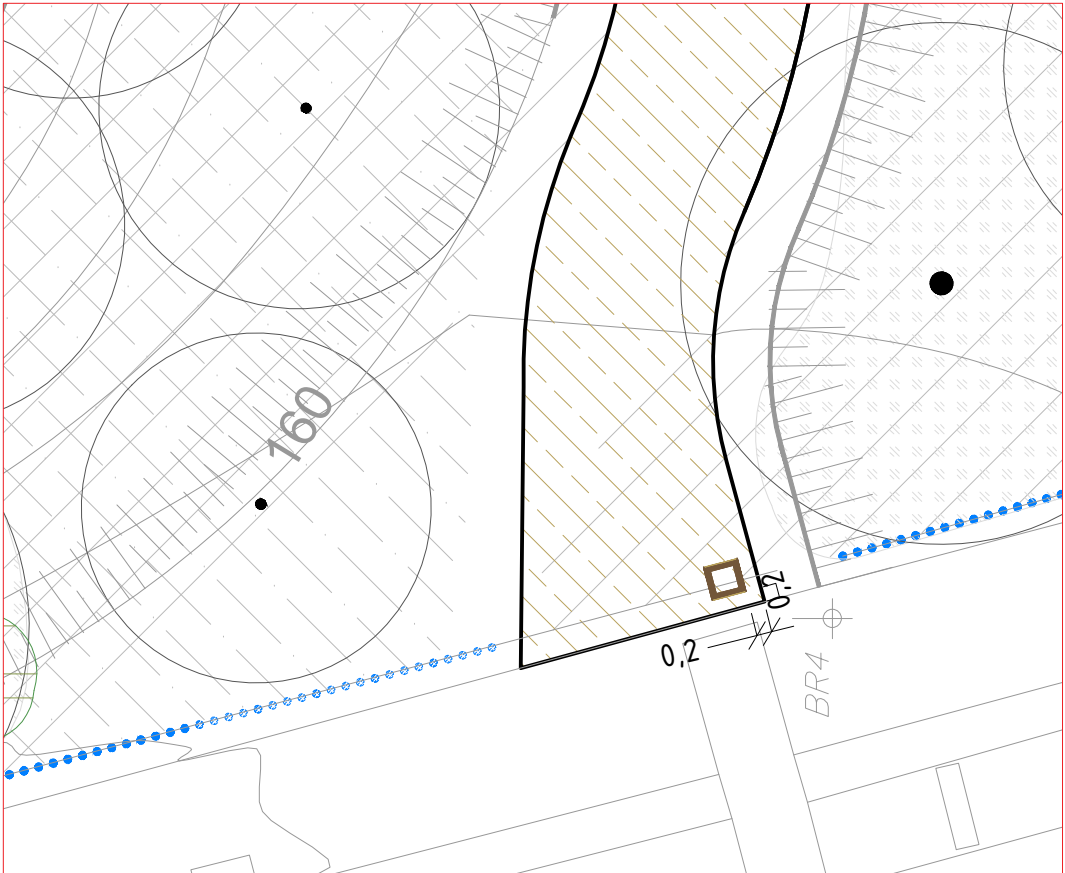
Planta



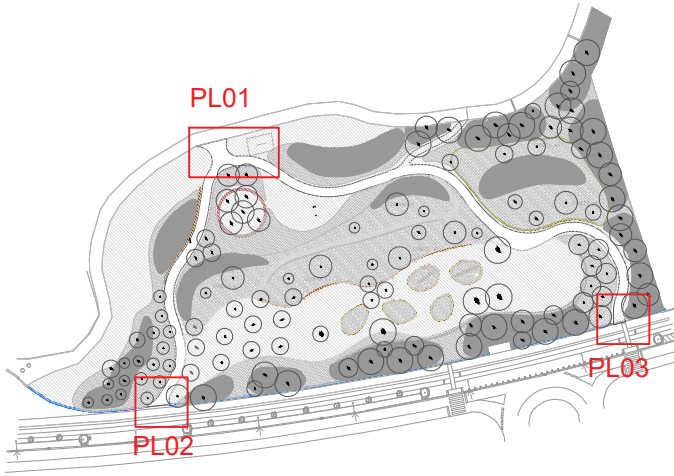
PL01 Enllaç amb camí existent

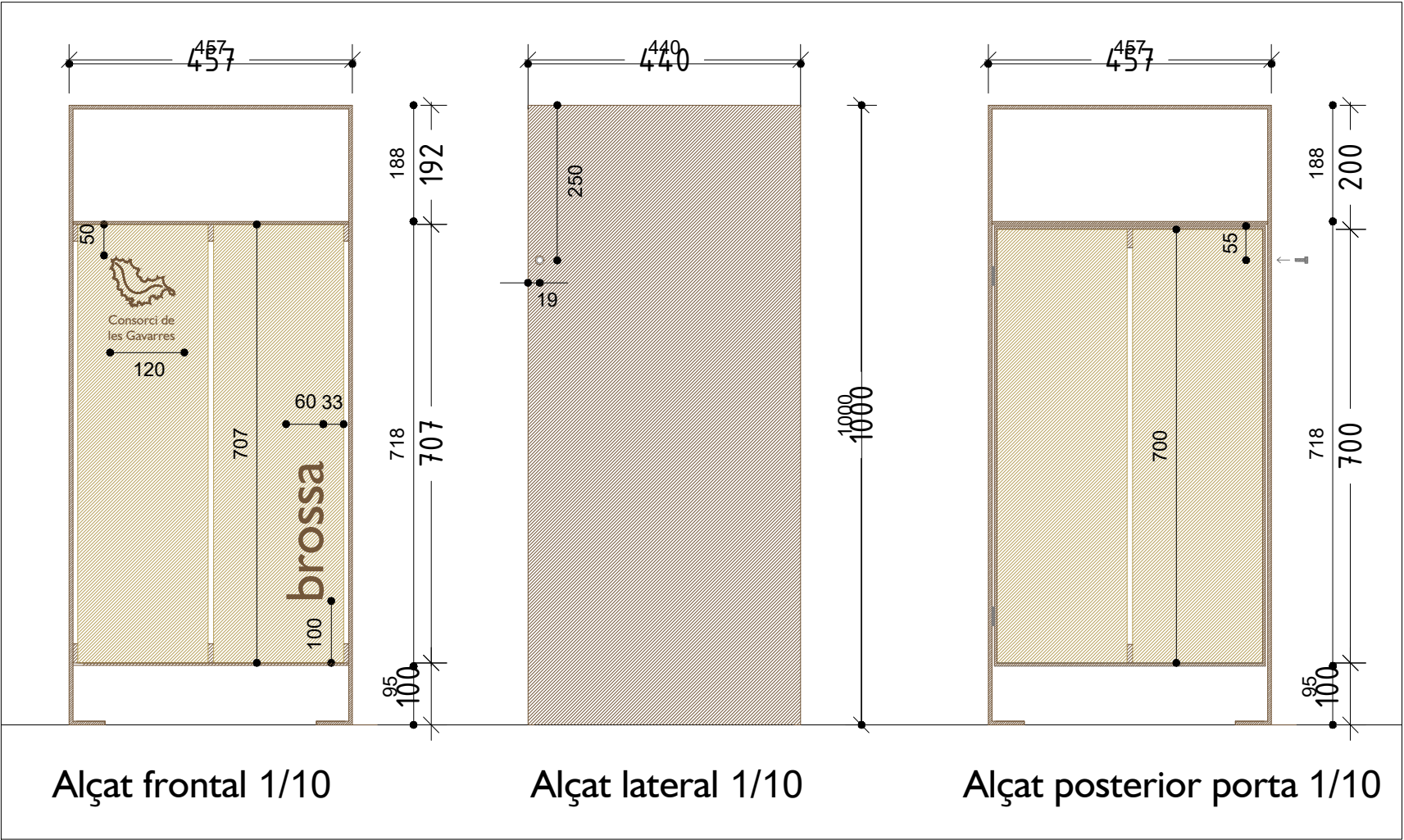
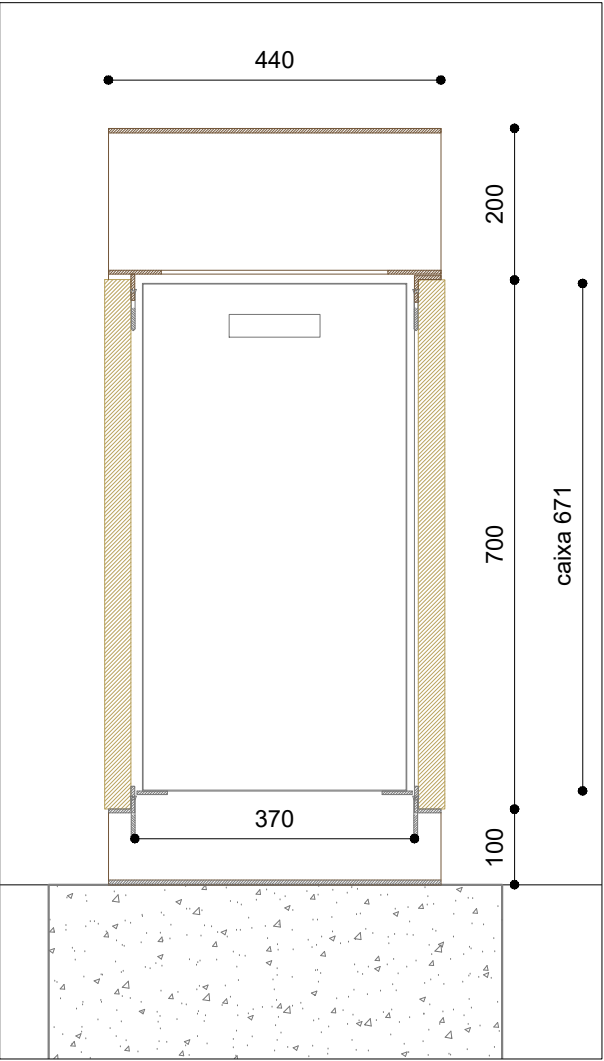


PL02 Inici camí

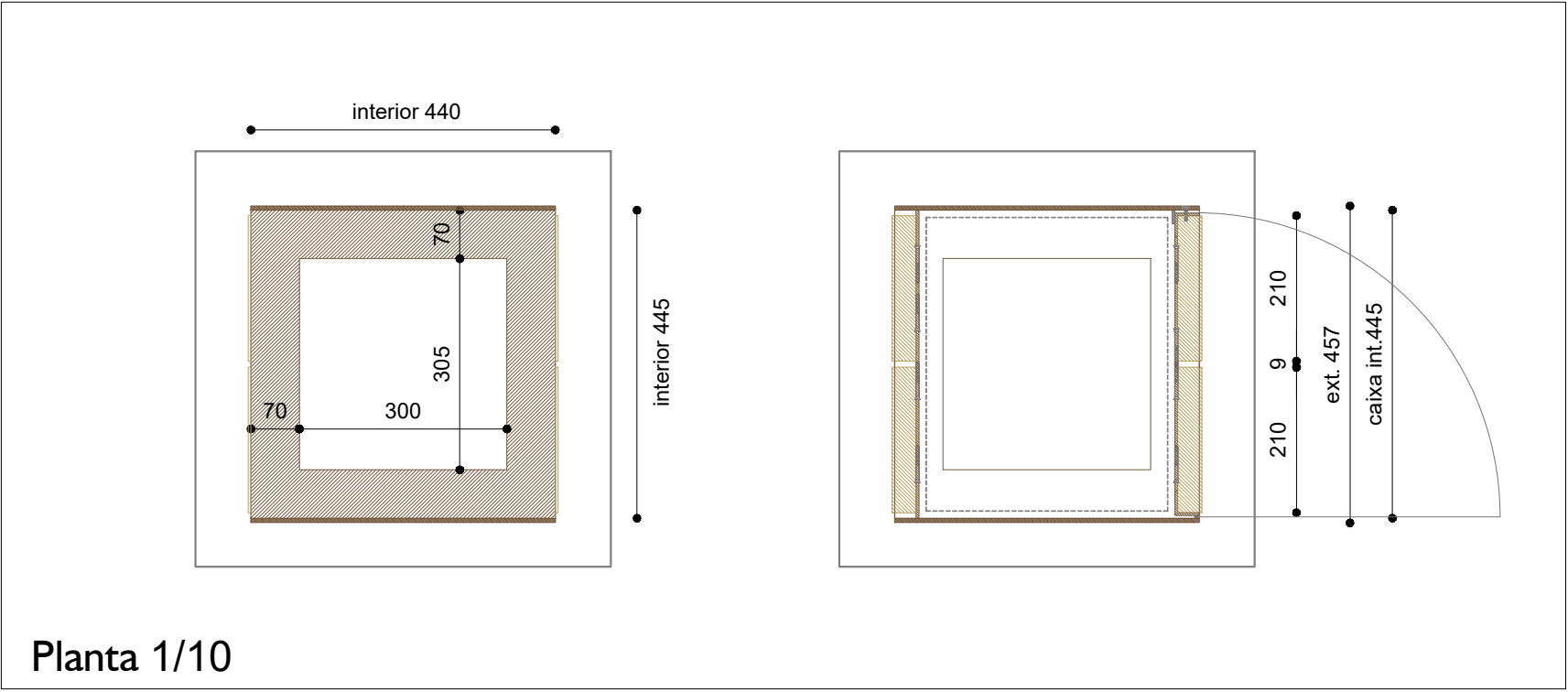


PL03 Inici camí





Secció 1/10



Paperera Gavarres
100L

Materials
Planxa d'acer Cor-Ten de 6mm
soldada
Cabirons de fusta de pi del Pirineu
tractada a l'autoclau buit-pressió
factor 4 (Sistema Bethell a cel·lula
de secció 210x35mm
Caixa d'acer galvanitzat de 1.00mm
remaxat i plegat

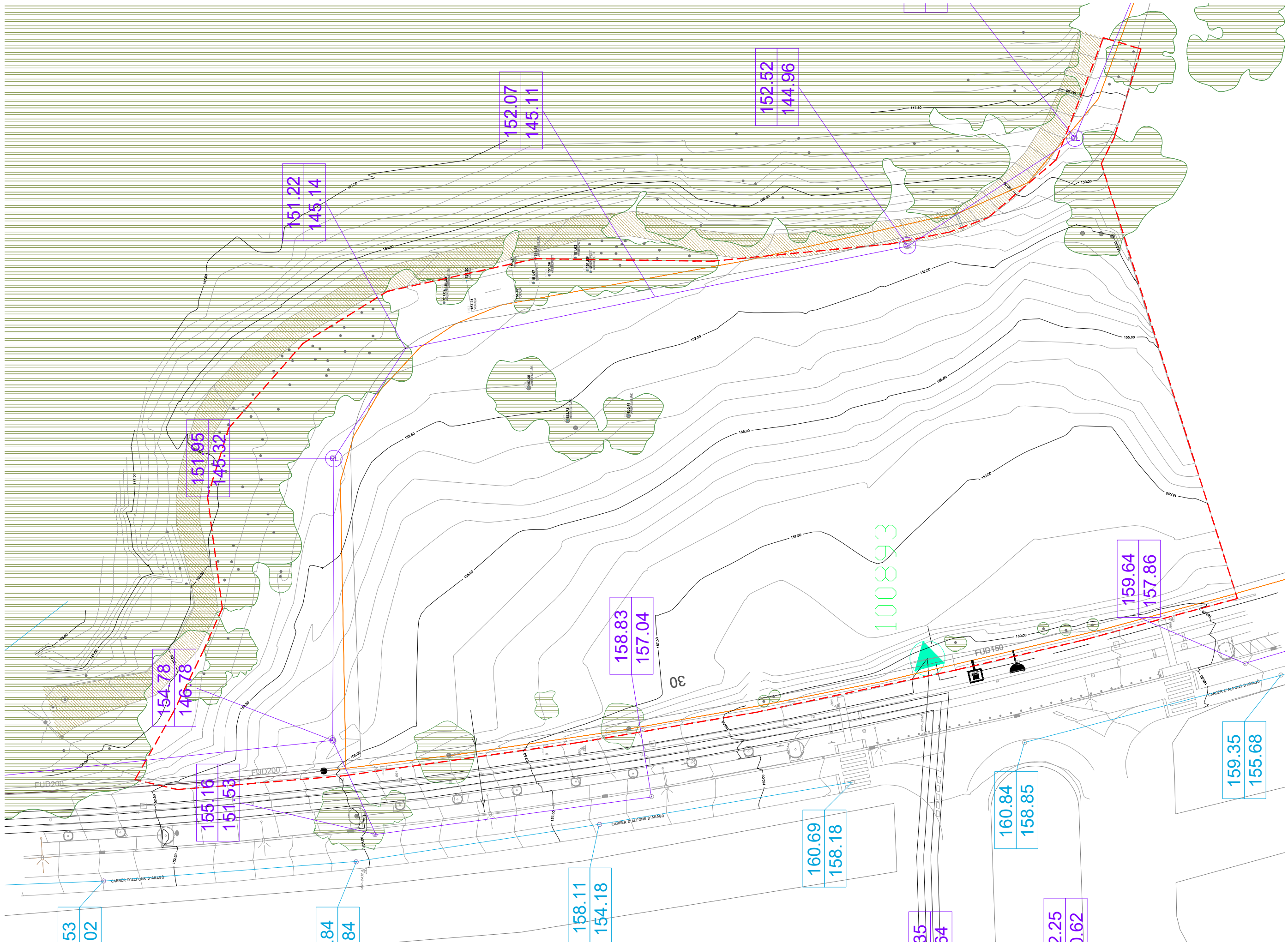
Cargoleria:
cargols d'estrella bicromatats amb
cabota cònica per fusta

Acabat
Fusta: el propi del tractament a
l'autoclau
Cor-ten: oxidat / sense barnissar

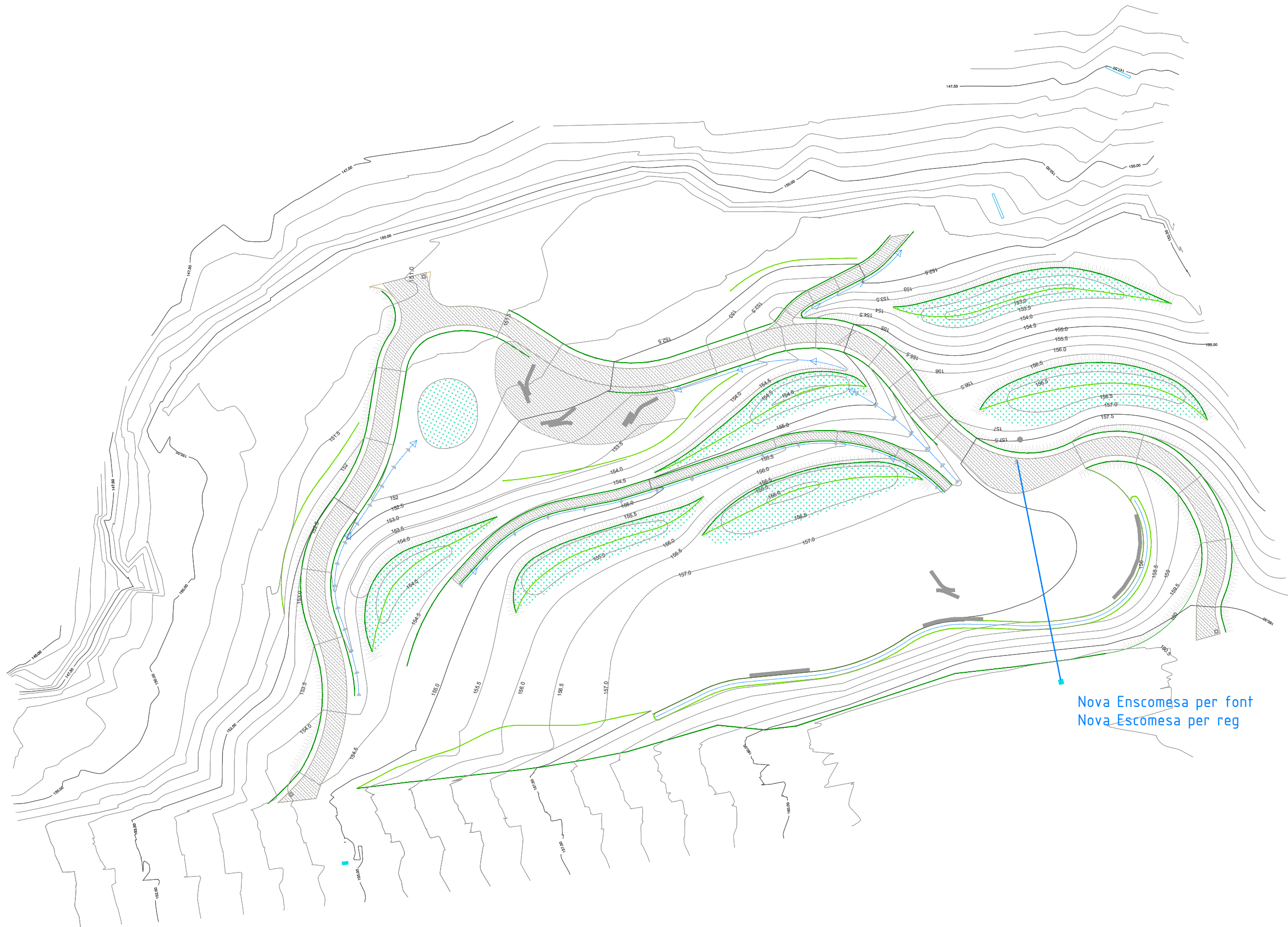
Ancoratge
Mitjançant perns d'expansió M10
fixats directament a dau de formigó

Manteniment
No precisa manteniment





- LLEGGENDA SERVEIS EXISTENTS
- Xarxa d'aigua potable (SOREA)
 - Boca d'incendi (SOREA)
 - Ventosa (SOREA)
 - Sanejament
 - Tapes pous clavegueram en superfície
 - Xarxa elèctrica (ENDESA)
 - Pluvials



Nova Enscomesa per font
Nova Escomesa per reg

- LLEGENDA NOUS SERVEIS
- CONNEXIÓ A NOVA ESCOMESA D'AIGUA POTABLE PER LA FONT
- LLEGENDA SERVEIS EXISTENTS
- Xarxa d'aigua potable (SOREA)
 - Boca d'incendi (SOREA)
 - Ventosa (SOREA)
 - Sanejament
 - Tapes pous clavegueram en superfície
 - Xarxa elèctrica (ENDESA)
 - Pluvials

